

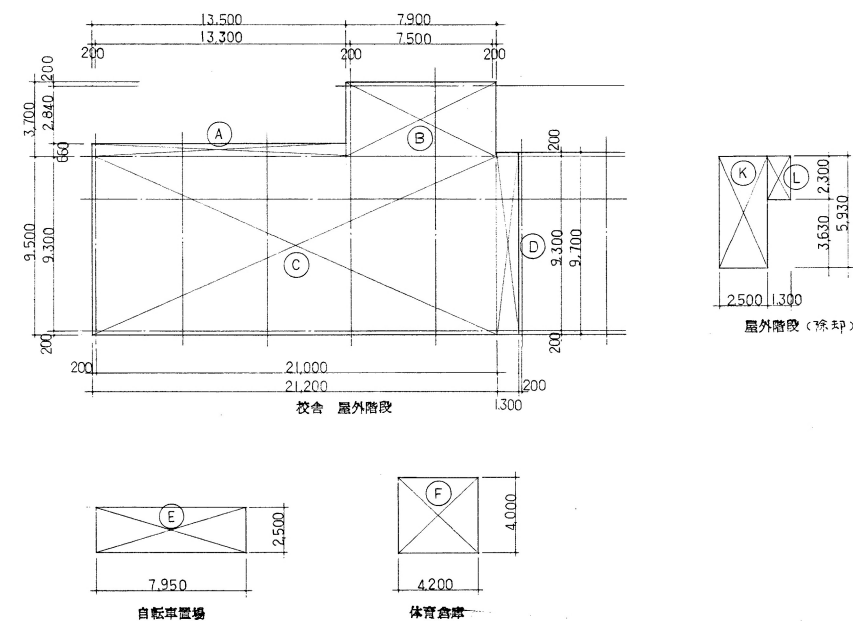
外 部 仕 上 表	
屋根	アスファルト防水7層 KP-110(コンクリート全ゴテ押え下地)の上 軽重コンクリート押えφ50 伸縮目地(W=25) エラスタイト打込の上 アスファルトビツク詰、スラブ下 発泡スチロールφ25 打込
バタハット先端	防水モルタル全ゴテ押え、伸縮目地 シリコン樹脂コーキング
外 壁	ベニヤ型枠コンクリート打放しの上 マリル系リシン厚吹(柱 梁型共)、打継目地 グレココ共 ポリカルファイト系コーキング
腰	ベニヤ型枠コンクリート打放し GL-150～+540
屋外階段	内 外 部 共 ベニヤ型枠コンクリート打放しの上 マリル系リシン厚吹(壁 柱型共)、外壁一部 珪藻土型枠使用(モルタル-TSS-6、モルタル-MC 塗布) 内 部 床 下 木 防 水 モ ル タ ル 全 ゴ テ 押 え、スチール製キリン SOP、スチール製ルーバー-SOP、緩急 珪藻土系スリッパタイル
犬走り	芝貼(高麗芝)一部 コンクリート全ゴテ押え、緩急 コンクリート境界ブロック(200X170X150)、側溝U字側溝(W=300)溝蓋 ヲコグリフ HA-30 緩急 珪藻土系スリッパタイル(技術科教室 部)
塀	笠樋 内 部 破 損 箇 所 外 径 φ114 SOP、養生管 亜鉛鉄鋼管φ125 SOP GL+2,000、欄干物 FB-19X3 カエ SOP、ルーフトレンφ100 型型 コルタール 焼付銅鉄製、バルコニーφ100 トレン コルタール 焼付銅鉄製
その他	天井裏換気 内径φ50 エルボ型 防虫網付 1 スパン 2 ヲ取付、土間コンクリート下 フローリングフロア下の 防湿シート敷込φ0.15 2枚重ね

内 部 仕 上 表								
		床	巾 木	H	腰 壁	はり型 天 井	H	備 考
1 F	廊 下	合成樹脂塗床型地仕上 φ 1.5	モルタル全ゴテ押え VE	120	モルタル全ゴテ押え VE	天井 LGS下地 有孔 無孔 PB φ9 底目貼 AEP	2,700	鉄骨構造
4 F								
1 F	技術科教室 準備室	アクリル系樹脂塗床φ18 UC 一部モルタル全ゴテ押え ステンレス 目地切	木製(米松) SOP	100	モルタル全ゴテ押え VE	天井 LGS下地 有孔 無孔 PBφ9 (シムル) 底目貼 AEP、梁型 GL工法 P (樹脂系) PBφ9 下地 AEP	3,050	上下塗板 ビアホール、橋本板 軸形金物、橋本具入、ワタ台、洗可 研台、工作台(教師用並使用)、角折 子工作棚、塗料棚
1 F	資料室	アクリル系樹脂塗床φ18 UC	同上	100	同上	同上	3,050	資料棚
2 F	音楽教室 準備室	同上	同上	100	音楽室 有孔 無孔 ベニヤφ6 底目貼 SOP、準備室 有孔 無孔 φ6 底目貼 SOP	音楽室 天井 LGS下地 PBφ9 橋本板上 有孔 無孔 φ12、準備室 天井 LGS 下地 有孔 無孔 PBφ9 SOP、梁型 GL工法 PBφ9 上 ビニルクロス貼 (シムル)	3,050	上下塗板(5線付引)、ビアホール、 橋本板、軸形金物、橋本具入、等見 鏡、楽器棚(1.2)
2 F	普通教室	同上	同上	100	有孔 無孔 φ6 底目貼 SOP	天井 LGS下地 有孔 無孔 PBφ9 SOP、梁型 GL工法 PBφ9 上 ビニルクロス貼	3,050	両面塗板 ビアホール、片面塗板 折子用塗板、橋本板、軸形金物 教師用ワタ台、生徒用ロッカ、橋本具 入、手箱
4 F								

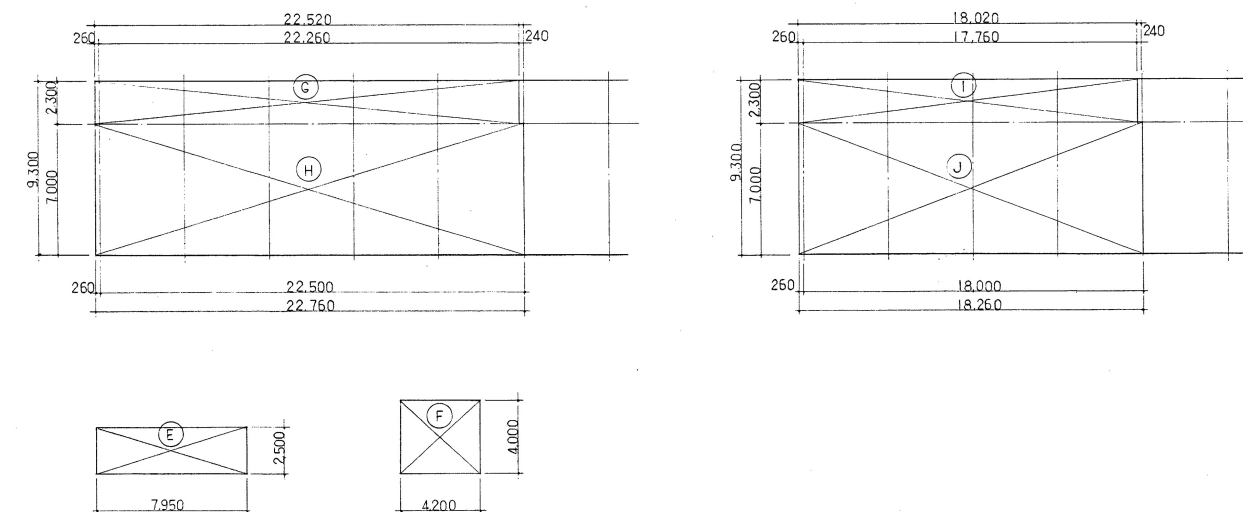
備 考 各室共通 カーテンボックス、カーテンレール、窓名札(平付 特出) - 廊下除く
天井点検口(450×450mm) - 廊下含む

塗装凡例	
VE	溶剤型塩化ビニル樹脂系塗料
AEP	酢酸ビニル樹脂系エマルジョン塗料
SOP	合成樹脂調合ペイント
UC	ポリウレタン樹脂塗料

建築面積 求積表 1:200



床面積 求積表 1:200



新校建物						除却	既設建物(校舎)	既設建物(全体)
建築面積	校舎	屋外階段	自転車置場	体育倉庫	計	屋外階段	計	合計
1 F	211,116		19,875	16,800	247,791		1,011,952	1,359,446
2 F	211,116				211,116		861,220	1,208,714
3 F	169,266				169,266		825,688	1,123,182
4 F	169,266				169,266		825,688	1,123,182
合計	760,764		19,875	16,800	797,439		3,524,548	4,814,524

() は 除却前面積

工事名	寝屋川市立才九中学校校舎増築工事		
図面番号	地上 求積	期 日	昭和 59 年 7 月 日
縮 尺	1/ 1,200	図面番	地 106 (29 枚ノ内)
課 長	課 長	課 長	課 長
寝屋川市土木部建築営繕課			